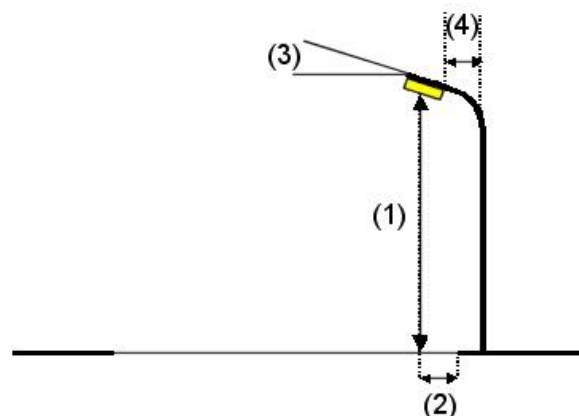
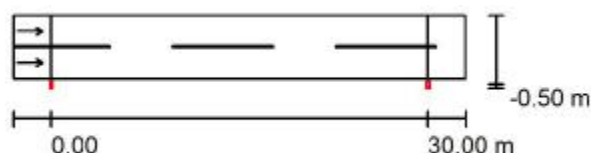


ARETAX - LED s. r. o.

Štúrova 149
908 79 Borský Svätý JurZpracovatel Martin Tupík
Telefon +421 902 845 930
Fax
e-mail mtupik@aretax-led.sk**Cesta ME6 - 14W / Plánovací údaje****Profil ulice**

Vozovka 1 (Šířka: 5.000 m, Počet jízdních pruhů: 2, Povrch: R3, q0: 0.070)

Činitel údržby: 0.87

Rozmístění svítidel

Svítilno:	CREE TRSA-02-075-4L40714W ENERGY 1 Optic 075 4L 40K 14W
Světelný tok (Svítilno):	2035 lm
Světelný tok (Zdroje):	2340 lm
Výkon svítidla:	14.0 W
Umístění:	jednostranně dole
Vzdálenost sloupů:	30.000 m
Montážní výška (1):	7.000 m
Výška světelného bodu:	6.867 m
Přesah (2):	-0.500 m
Sklon ramene (3):	0.0 °
Délka ramene (4):	1.000 m

Nejvyšší hodnoty intenzity světla

u 70°: 419 cd/klm

u 80°: 31 cd/klm

u 90°: 0.00 cd/klm

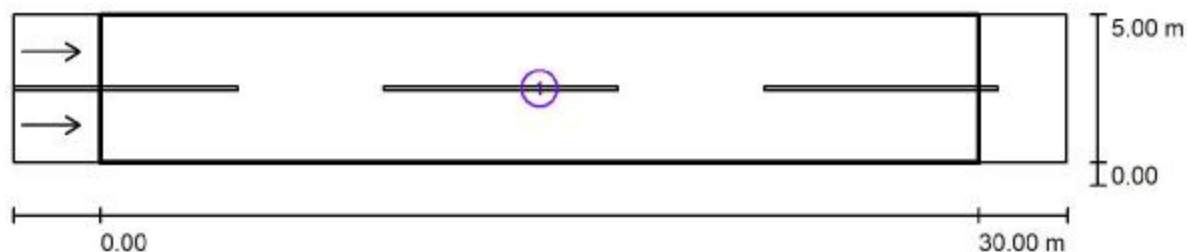
Vždy do všech směrů, které u použitelně nainstalovaného svítidla tvoří stanovený úhel se spodní vertikálou.

Uspořádání splňuje třídu intenzity osvětlení G4.

Uspořádání splňuje třídu indexu oslnění D.6.



ARETAX - LED s. r. o.

Štúrova 149
908 79 Borský Svätý JurZpracovatel Martin Tupík
Telefon +421 902 845 930
Fax
e-mail mtupik@aretax-led.sk**Cesta ME6 - 14W / Světelné technické výsledky**

Činitel údržby: 0.87

Měřítko 1:258

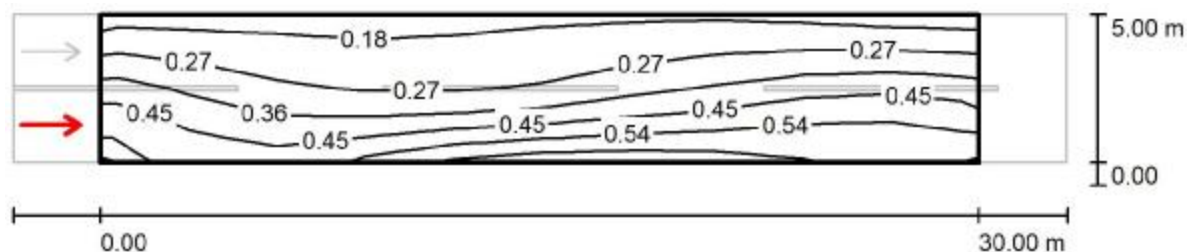
Soupis vyhodnocovacího pole

- Vyhodnocovací pole Vozovka 1
Délka: 30.000 m, Šířka: 5.000 m
Rastr: 10 x 6 Body
Příslušející silniční prvky: Vozovka 1.
Povrch: R3, q0: 0.070
Zvolená třída osvětlení: ME6

(Jsou splněny všechny fotometrické požadavky.)

	L_m [cd/m ²]	U0	UI	TI [%]	SR
Skutečné hodnoty podle výpočtu:	0.35	0.46	0.66	9	0.58
Požadované hodnoty podle třídy:	≥ 0.30	≥ 0.35	≥ 0.40	≤ 15	/
Splněno/nesplněno:	✓	✓	✓	✓	✓

ARETAX - LED s. r. o.

Štúrova 149
908 79 Borský Svätý JurZpracovatel Martin Tupík
Telefon +421 902 845 930
Fax
e-mail mtupik@aretax-led.sk**Cesta ME6 - 14W / Vyhodnocovací pole Vozovka 1 / Pozorovatel 1 / Isolinie (L)**Hodnoty v Candela/m², Měřítko 1 : 258

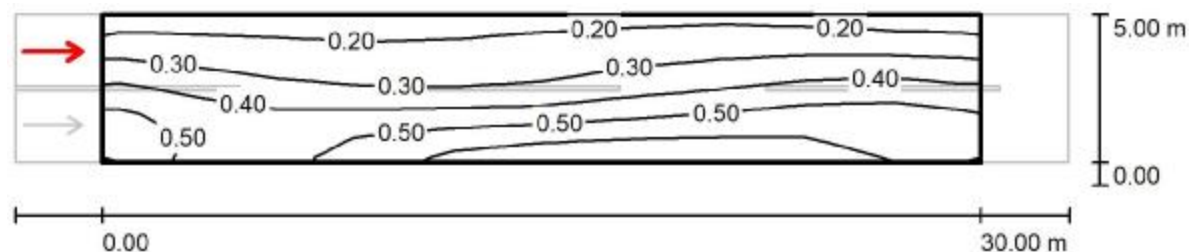
Rastr: 10 x 6 Body

Pozice pozorovatele: (-60.000 m, 1.250 m, 1.500 m)

Povrch: R3, q0: 0.070

	L_m [cd/m ²]	U0	UI	TI [%]
Skutečné hodnoty podle výpočtu:	0.35	0.46	0.66	9
Požadované hodnoty podle třídy ME6:	≥ 0.30	≥ 0.35	≥ 0.40	≤ 15
Splněno/nesplněno:	✓	✓	✓	✓

ARETAX - LED s. r. o.

Štúrova 149
908 79 Borský Svätý JurZpracovatel Martin Tupík
Telefon +421 902 845 930
Fax
e-mail mtupik@aretax-led.sk**Cesta ME6 - 14W / Vyhodnocovací pole Vozovka 1 / Pozorovatel 2 / Isolinie (L)**Hodnoty v Candela/m², Měřítko 1 : 258

Rastr: 10 x 6 Body

Pozice pozorovatele: (-60.000 m, 3.750 m, 1.500 m)

Povrch: R3, q0: 0.070

	L_m [cd/m ²]	U0	UI	TI [%]
Skutečné hodnoty podle výpočtu:	0.38	0.46	0.74	6
Požadované hodnoty podle třídy ME6:	≥ 0.30	≥ 0.35	≥ 0.40	≤ 15
Splněno/nesplněno:	✓	✓	✓	✓